

ООО «ЦЕНТР – АССОЛЬ»

141700, МО г. Долгопрудный, Институтский пер. 9, т/ф (495) 408-88-77, (498) 744-63-52,

Альбом моделей

(ВЫДЕРЖКА)

Презентация «САПР - АССОЛЬ»

Кожгалантерея

г. Долгопрудный
МФТИ (ГУ) 2010

Введение

САПР "Ассоль" разработана в Центре АССОЛЬ и предназначена для проектирования различных видов одежды на компьютере. При создании системы использовались современные информационные технологии и методы программирования в графической среде AutoCAD. Авторский коллектив «Ассоль» имеет лицензию авторизованного разработчика фирмы Autodesk.

В 2007 году Центр АССОЛЬ прошел международную сертификацию и получил статус Партнера компании Autodesk в области швейных и мебельных САПР на территориях России, стран СНГ, Северной Америки, Европы.

2D, 3D Построение в САПР «Ассоль»

САПР "Ассоль" - модульный программный комплекс, который позволяет по эскизу, фотографии или образцу быстро и точно разрабатывать лекала моделей любой сложности.

В системе можно конструировать изделия «с нуля», вводить с дигитайзера готовые лекала и редактировать их, выполнять градацию и раскладку, распечатывать чертежи конструкций, лекала, раскладки, создавать сопроводительную текстовую документацию.

Предлагаемый Вашему вниманию альбом наглядно иллюстрирует возможности системы по созданию первичных конструкций, раскладки лекал.

Система АССОЛЬ является мощным инструментом повышения конкурентного преимущества постоянно развивающегося предприятия.

Приведенные затраты времени на различные виды работ (конструирование, оформление или ввод лекал) являются средними для опытного конструктора, освоившего АССОЛЬ.

Раскладка в САПР «Ассоль»

Программа оптимальной автоматической раскладки лекал собственной разработки - лидер на мировом рынке аналогичных программ (включает ручную раскладку).

Среднее время расчета раскладки 1-10 минут, снижение расхода материала 1-5% по сравнению с опытным раскладчиком. В автоматическом режиме учитываются требования ручного или автоматизированного раскроя. В отличие от конкурентов адаптирована под условия ручного раскроя (более 50 предприятий в России и СНГ).

Позволяет:

- учитывать технологические условия раскроя (рисунок, ворс, зазоры между лекалами, секции и пр.);
- задавать «интеллектуальные» зазоры - игнорирование зазора между прямыми срезами, увеличение зазора в местах раскладки, где детали подходят друг к другу углами, или угол подходит к контуру сложной кривой.

- задавать положения конкретных лекал в раскладке – «в центре» «у кромки» и т. п.;

- учитывать разнооттеночность полотна;

- автоматически создавать секционные раскладки;

- учитывать раскрой с помощью резаков;

- раскладывать одинаковые детали упорядоченными группами;

- запускать наборы раскладок для круглосуточного расчета в фоновом режиме;

Содержит функцию уплотнения готовых раскладок – позволяет быстро получать рабочую раскладку при небольших (1-5 см) изменениях ширины ткани или подмене комплектов модели.

Экономит рабочее место раскладчика лекал.

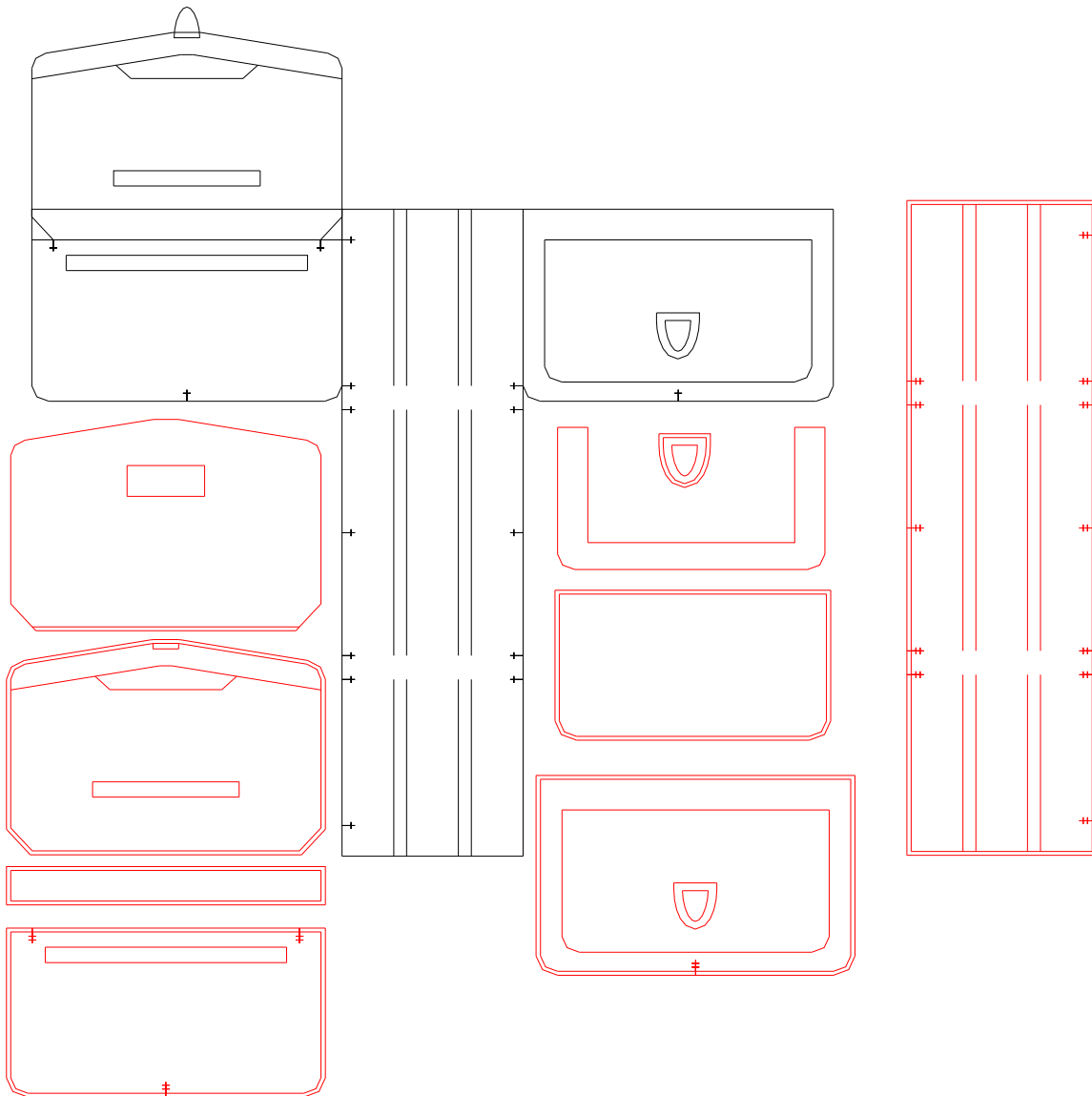
Модель 1 (портфель)

Затраты времени:

- на постоение деталей – 18мин.
- на оформление лекал – 20мин.



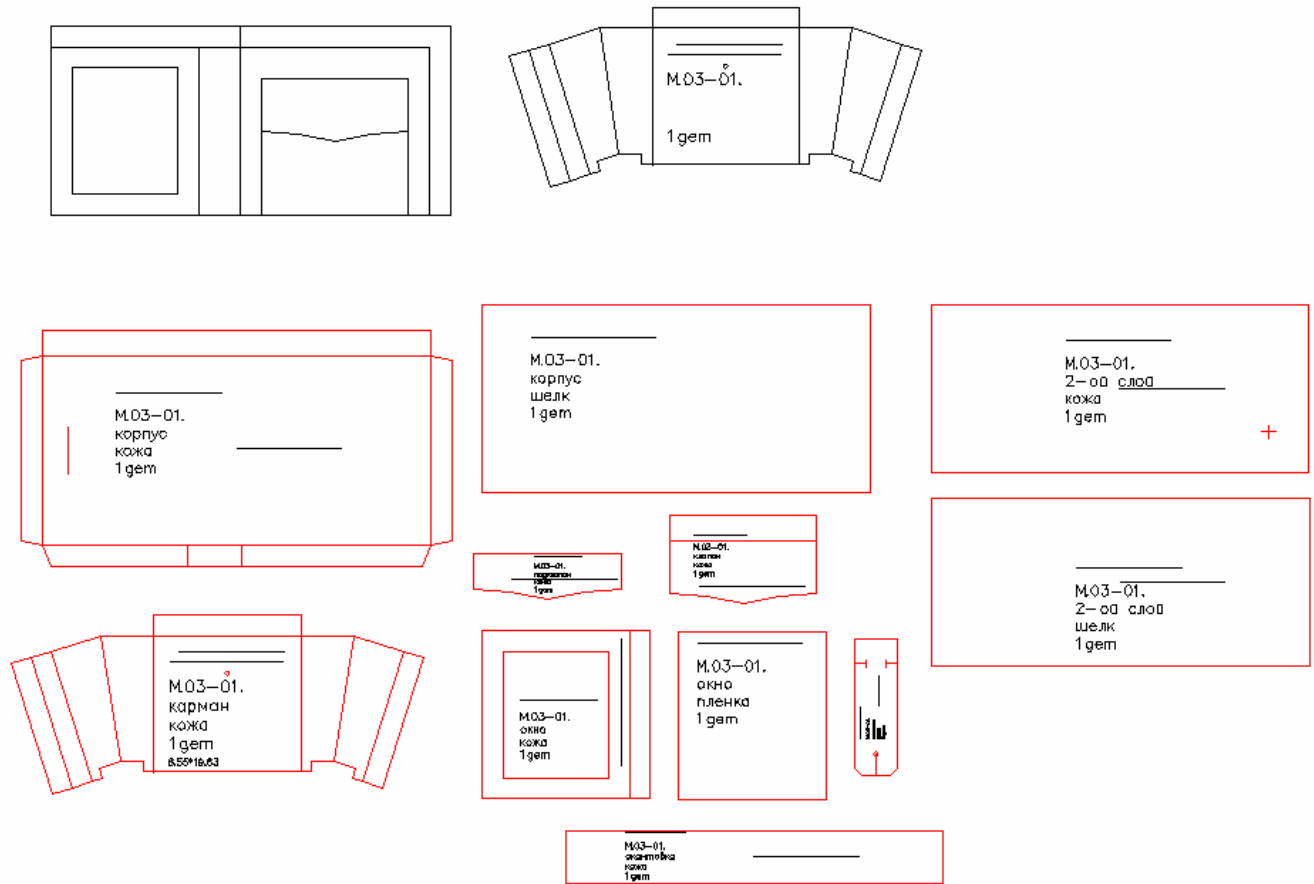
Эскиз модели



Модель 2 (портмоне)

Средние затраты времени:

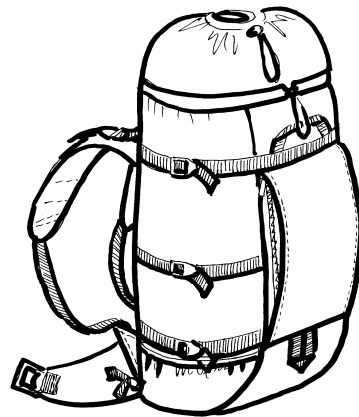
- на постоение деталей – 10мин.
- на оформление лекал – 20мин.



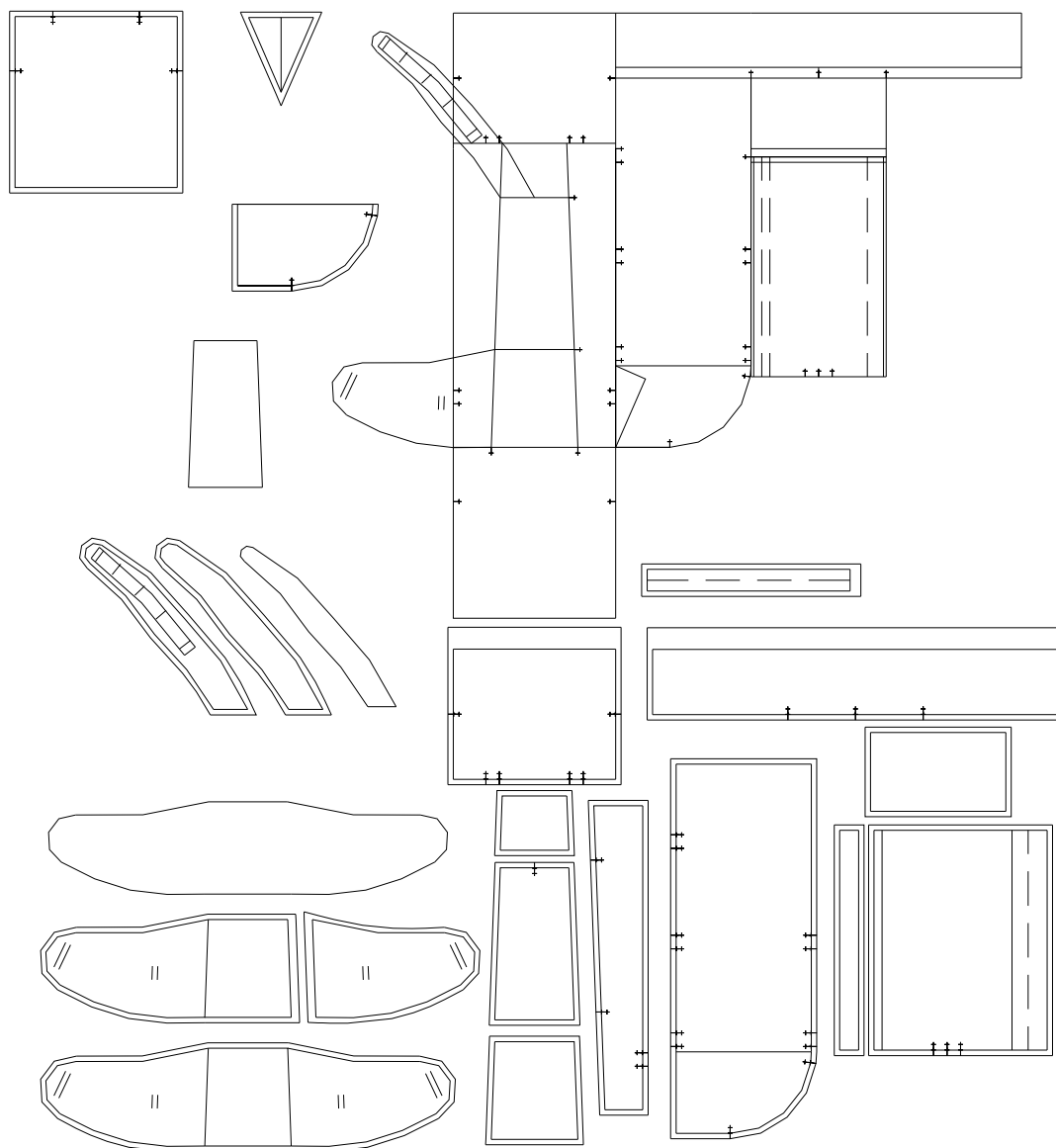
Модель 2 (рюкзак-туристический)

Средние затраты времени:

- на разработку деталей рюкзака – 18 мин.
- на оформление лекал рюкзака – 30 мин.



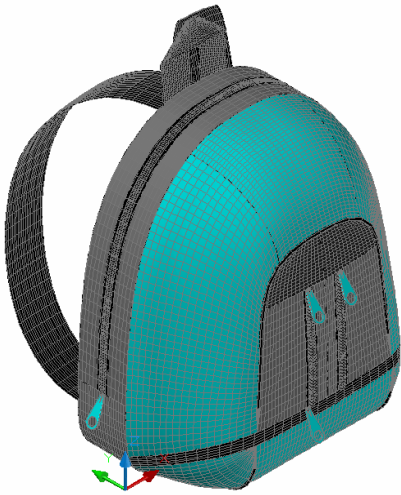
Эскиз модели



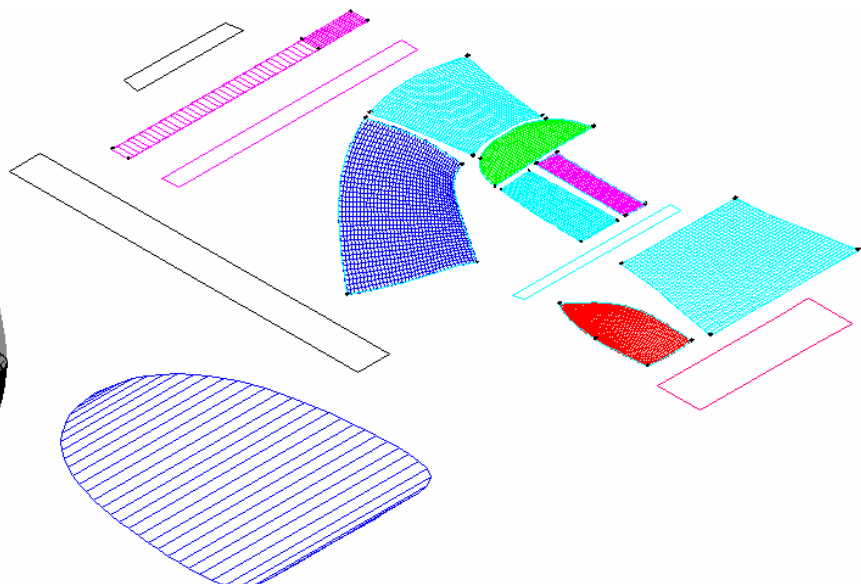
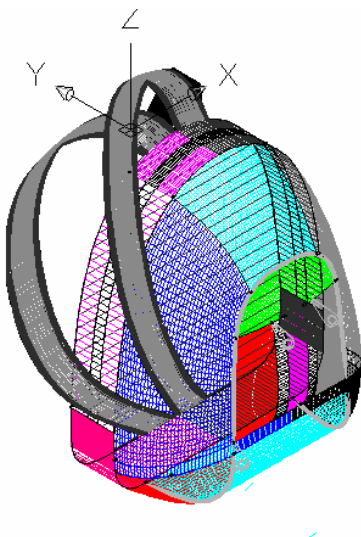
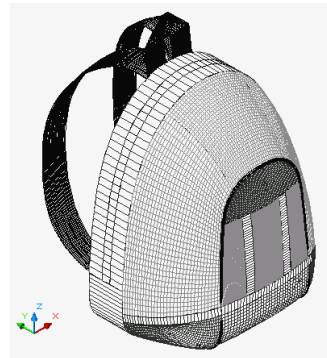
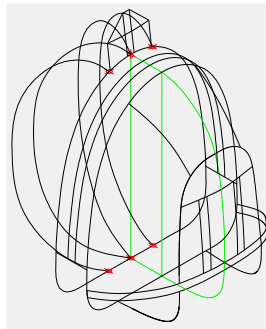
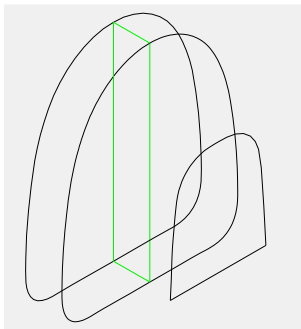
Модель 3 (рюкзак)

Средние затраты времени:

- Построение 3D модели – 2 часа
- Автоматическое получение разверток всех деталей – 8 мин.
- Формирование лекал из полученных разверток – 20 мин.



3D модель



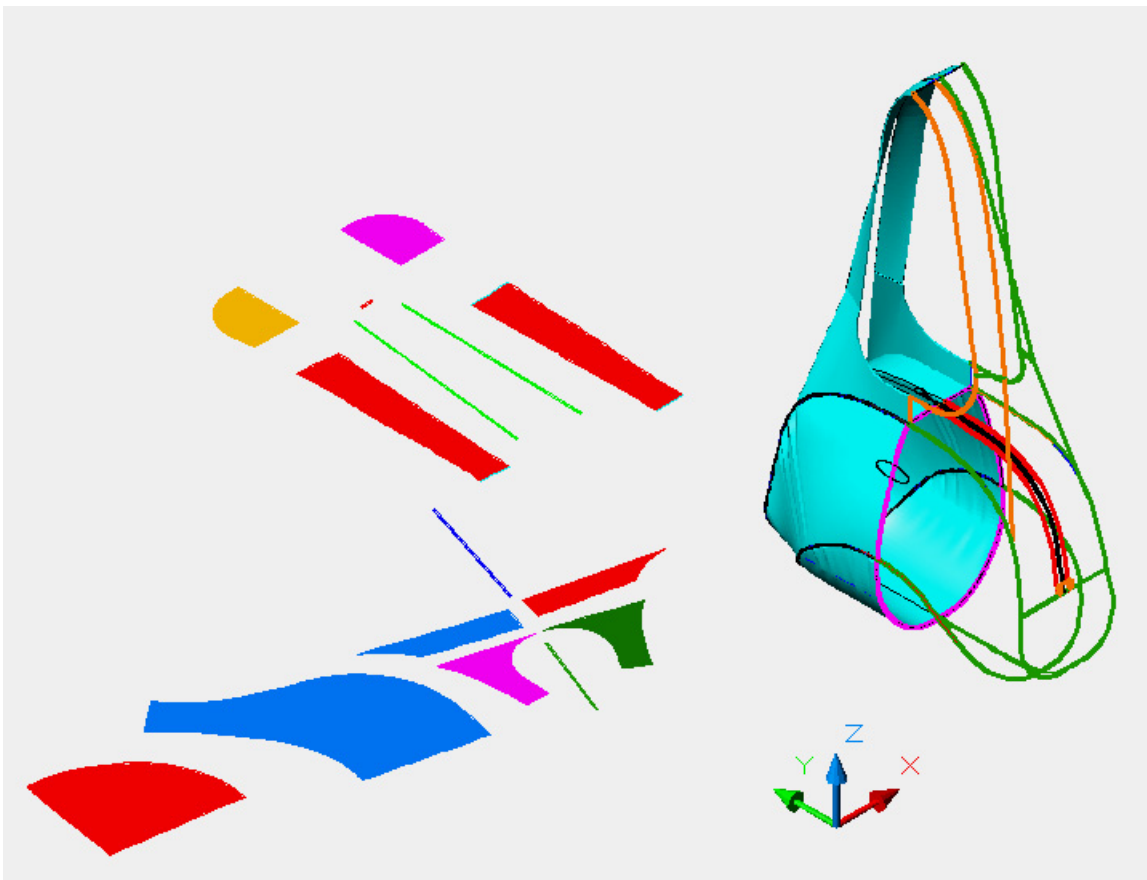
Модель 4 (Сумка)



3D модель

Средние затраты времени:

- Построение 3D модели – 2 часа
- Автоматическое получение разверток всех деталей – 5 мин.
- Формирование лекал из полученных разверток – 20 мин.



Модель 5 (рюкзак)



Модель-прототип
(

Средние затраты времени:

- Построение 3D модели – 4 часа
- Автоматическое получение разверток всех деталей – 12 мин.
- Формирование деталей из полученных разверток – 30 мин.

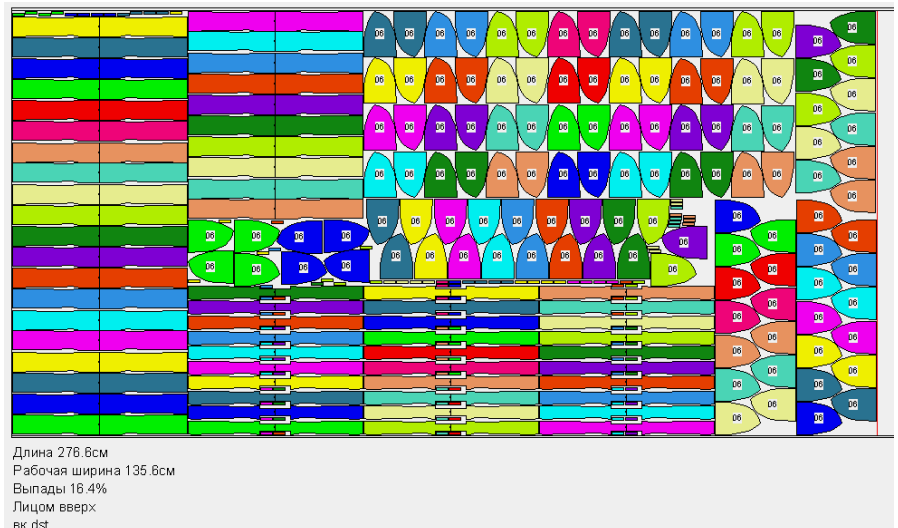
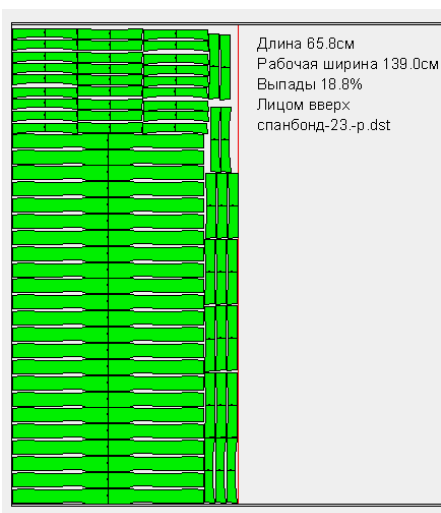
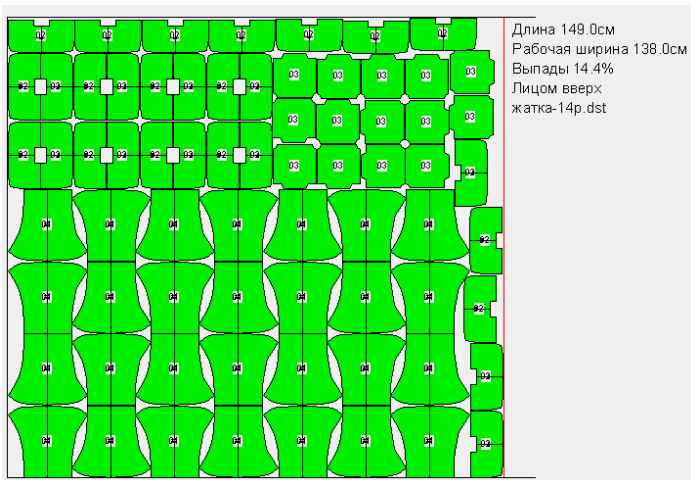
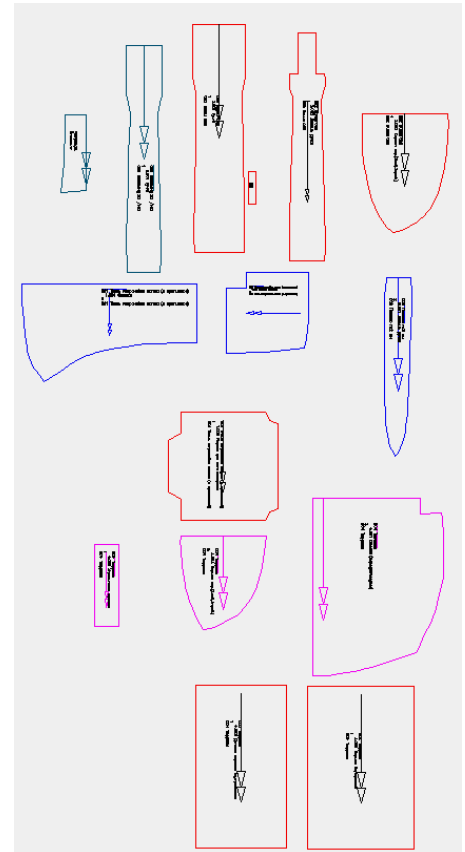
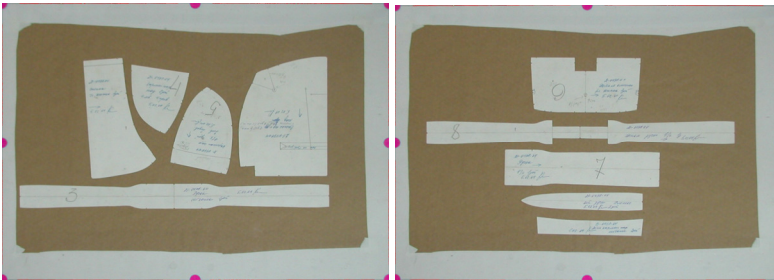


Построенная 3D модель

Модель 6 (Сумка женская)

Средние затраты времени:

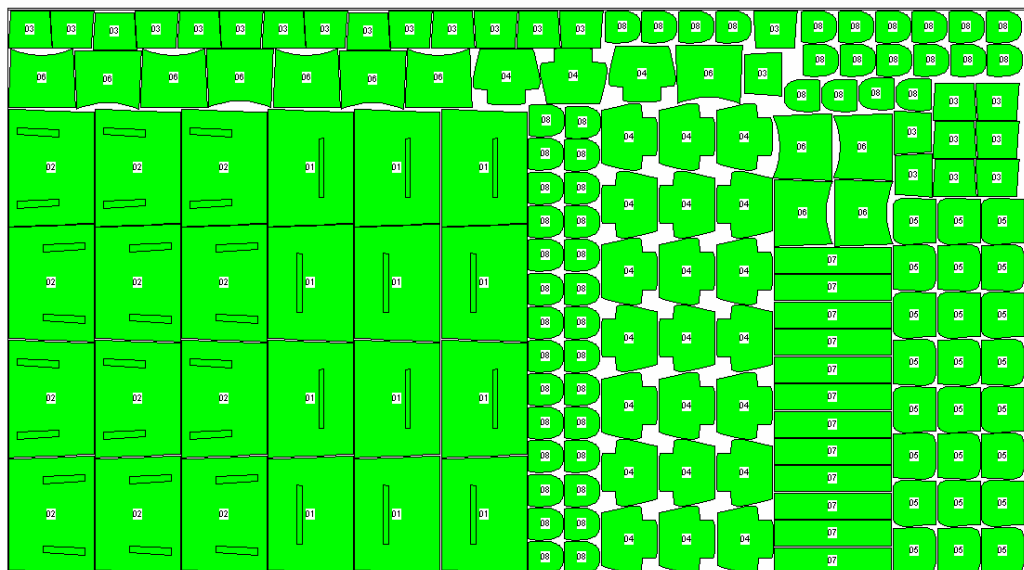
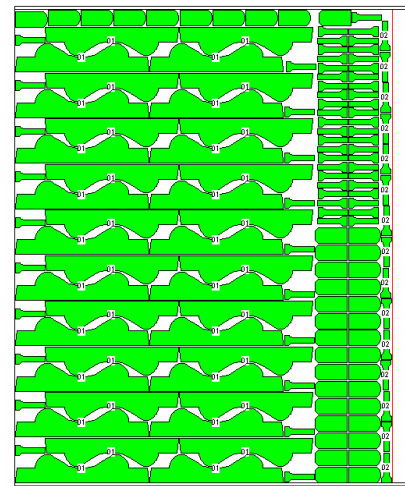
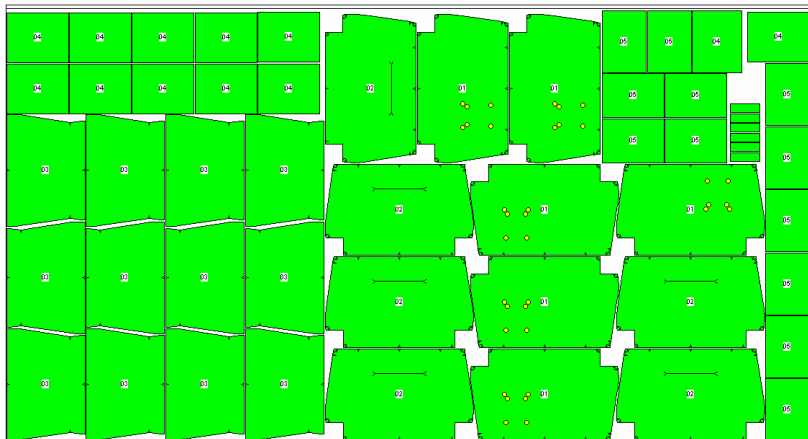
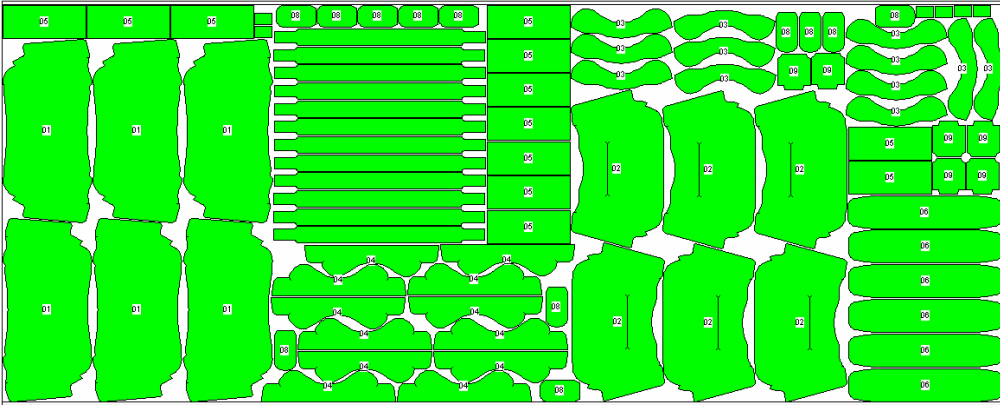
- Фотосъемка лекал 2 фотографии – 2 мин.
- Обработка в программе «Фотодигитайзер» – 5 мин.
- Оформление лекал, создание доп. лекал – 15 мин.
- Задание раскладок – 5 мин.
- Автоматический расчет раскладок – 7 мин.



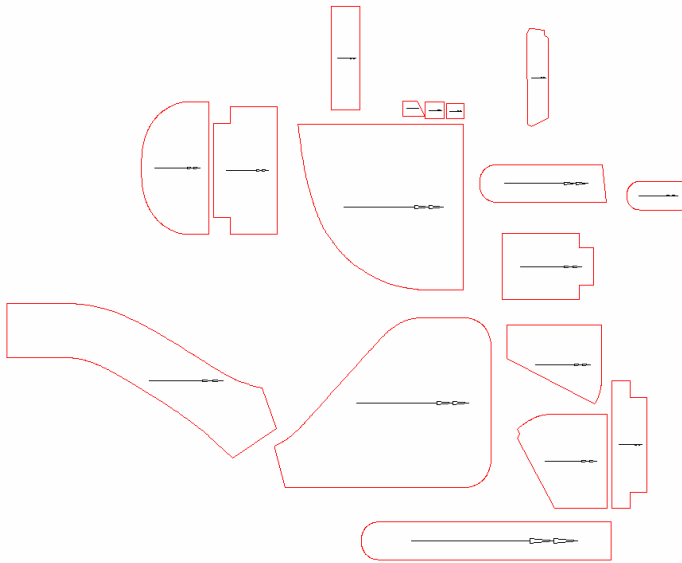
Модель 6 (Сумка женская)

Средние затраты времени:

- Задание раскладок на одну модель (10-15 вариантов раскладок) - 15мин.
- Автоматический расчет одной раскладки через Планировщик раскладок – 1-10мин.



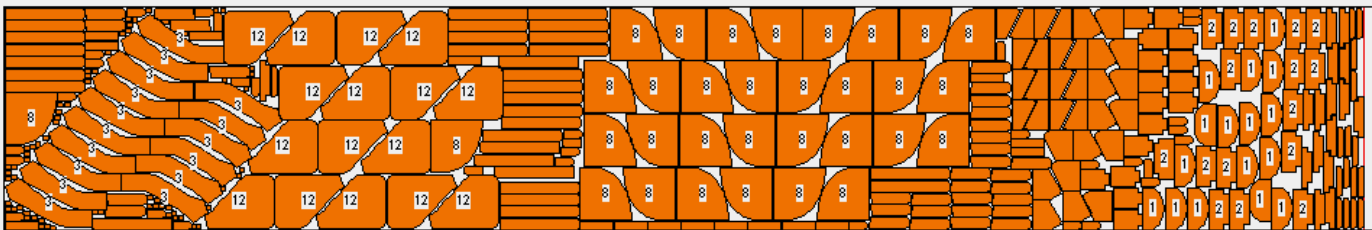
Модель 7



Средние затраты времени:

- Фотосъемка лекал 2 фотографии – 2 мин.
- Обработка в программе Фотодигитайзер – 5 мин.
- Оформление лекал, создание доп. лекал – 15 мин.
- Задание раскладок - 5 мин.
- Автоматический расчет раскладок - 7 мин.

Автоматическая раскладка на разные ширины полотна



Длина 892.3см
Рабочая ширина 146.0см
Выпады 9.5%
Лицом вверх
Галатей-146.dst

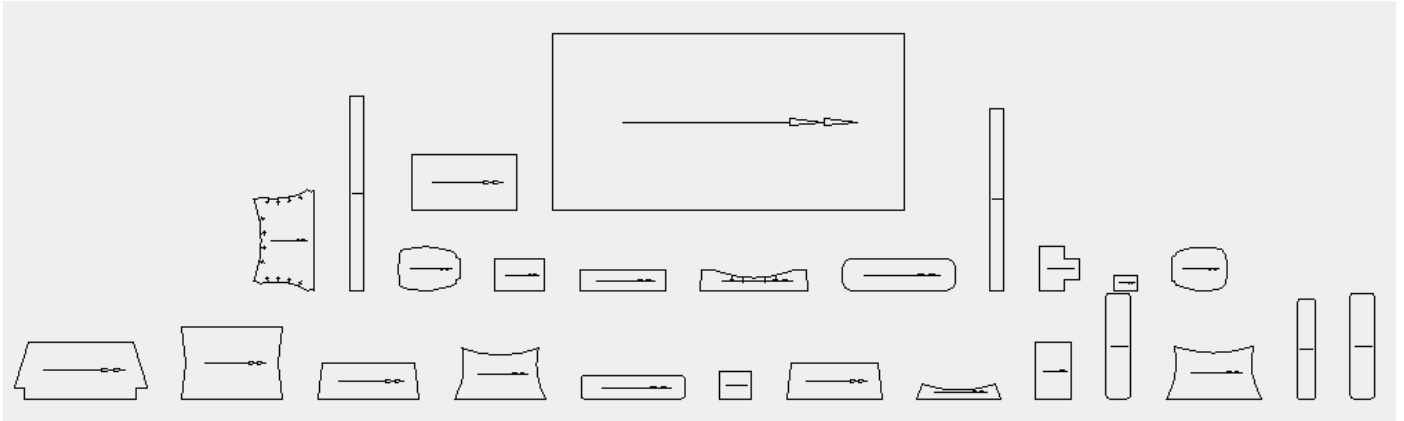


Длина 1004.2см
Рабочая ширина 138.0см
Выпады 15.0%
Лицом вверх
Галатей-138.dst

Модель 8 (Сумка, лекала разработанны в другой системе САПР)

Средние затраты времени:

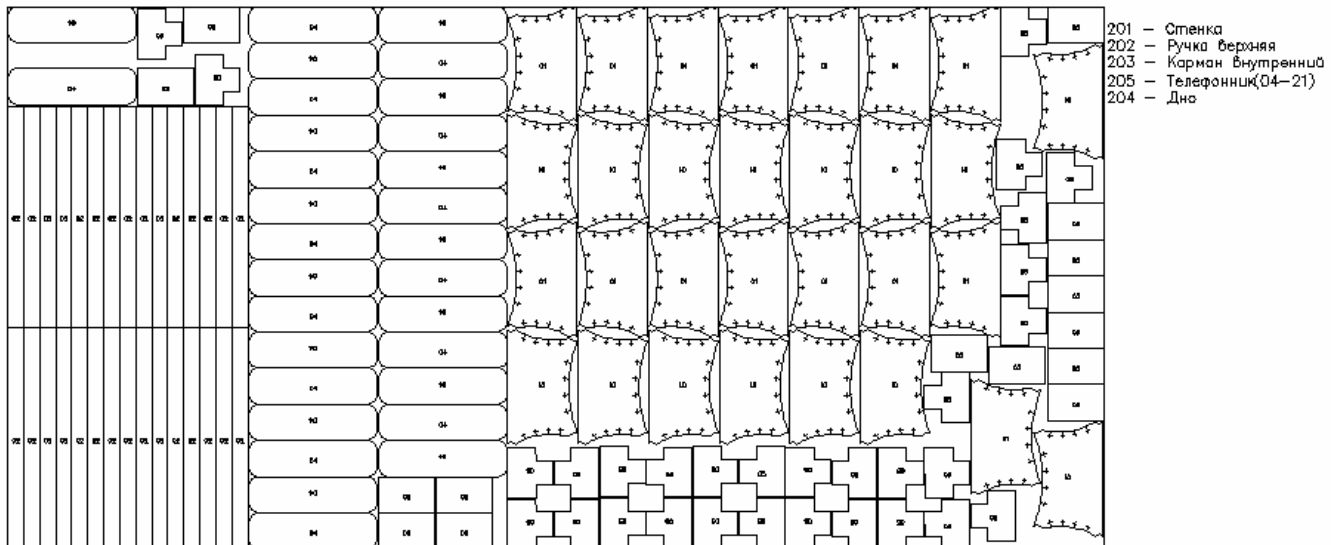
- Конвертация файла aama\dxg с моделью– 15 сек.
- Формирование заданий для раскладок - 2 мин.
- Автоматический расчет раскладок - 3 мин.



Конвертированная модель

пленка
Длина: 273.8см
Ширина: 137.0см
Кромка: 1.0см
Рабочая ширина: 135.0см
Выгод: 12.5%
Использование: 67.5%
Тип настила: Лицом ВВверх
S-1, 0.00 см

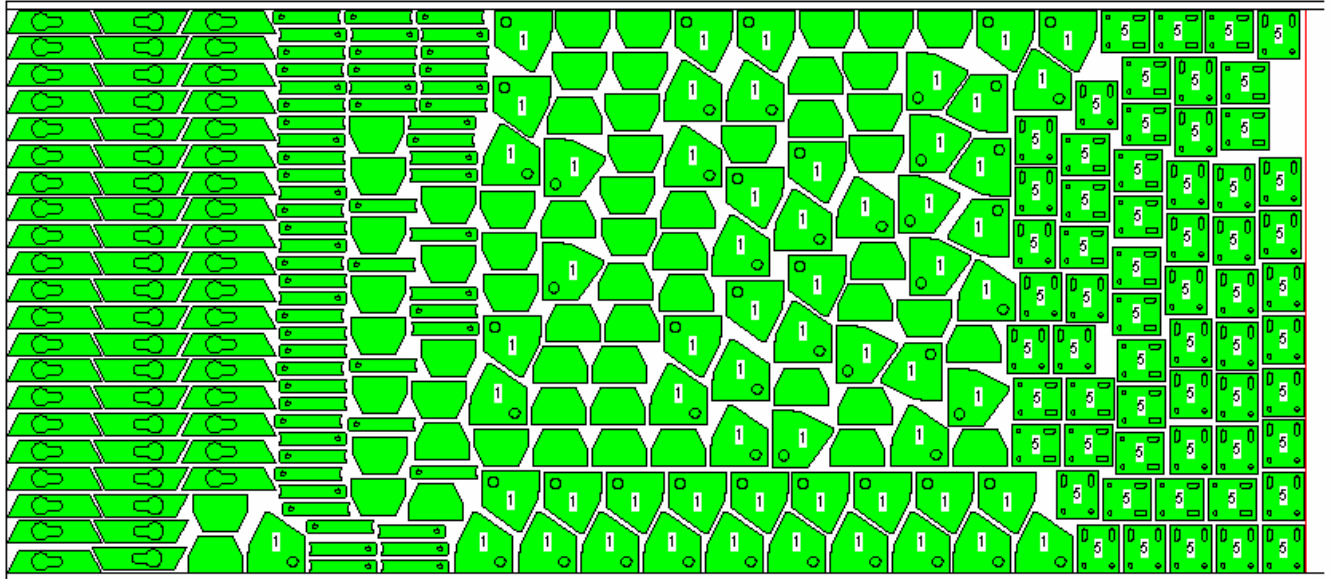
1. Комплект __{*B}, Код: {}, Файл "21-499.dwg"(), кол-во эк. 15



Полученная раскладка с отчетом

Раскладка в САПР «Ассоль» При алгоритма раскладки
(на примере деталей КОМБАЙНА из листового металла)

1 вариант- Для крупных лекал

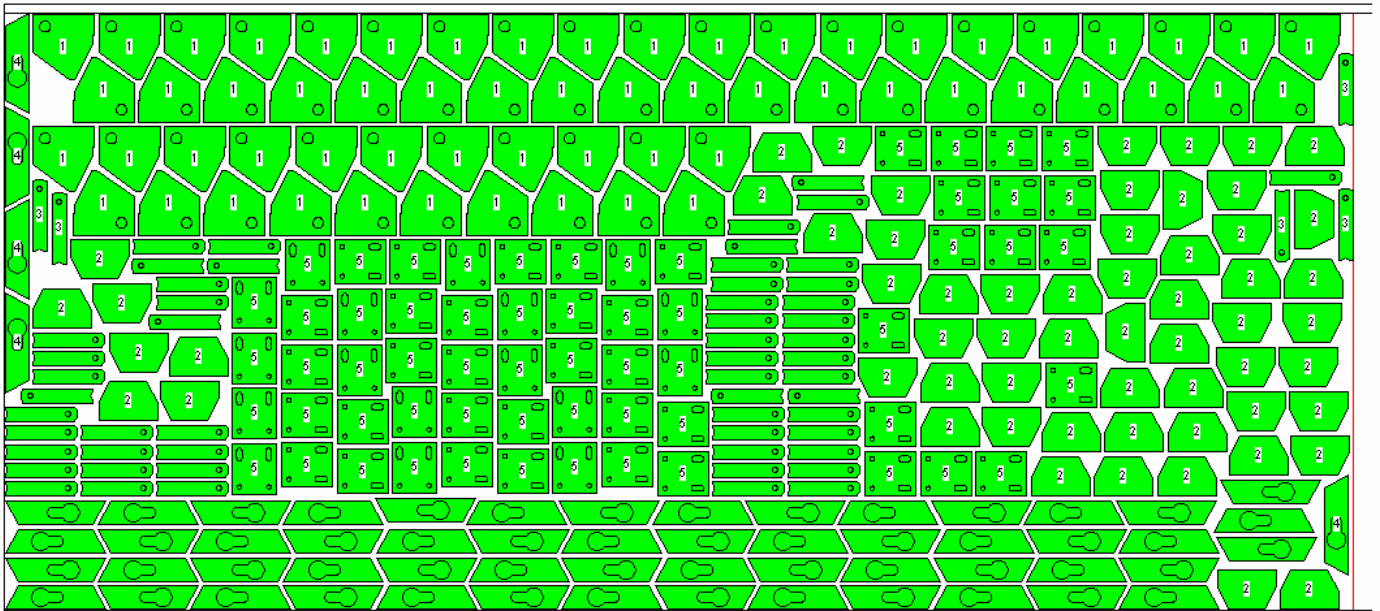


Длина 298.4см
Рабочая ширина 121.6см
межлекальный зазор - 8 мм
Выпады 27.9%
Лицом вверх
60kom.dst

Режим работы для

- Крупных лекал и малого числа комплектов
- Мелких лекал и большого числа комплектов
- Упорядоченная раскладка одинаковых деталей

2 вариант- Для мелких лекал

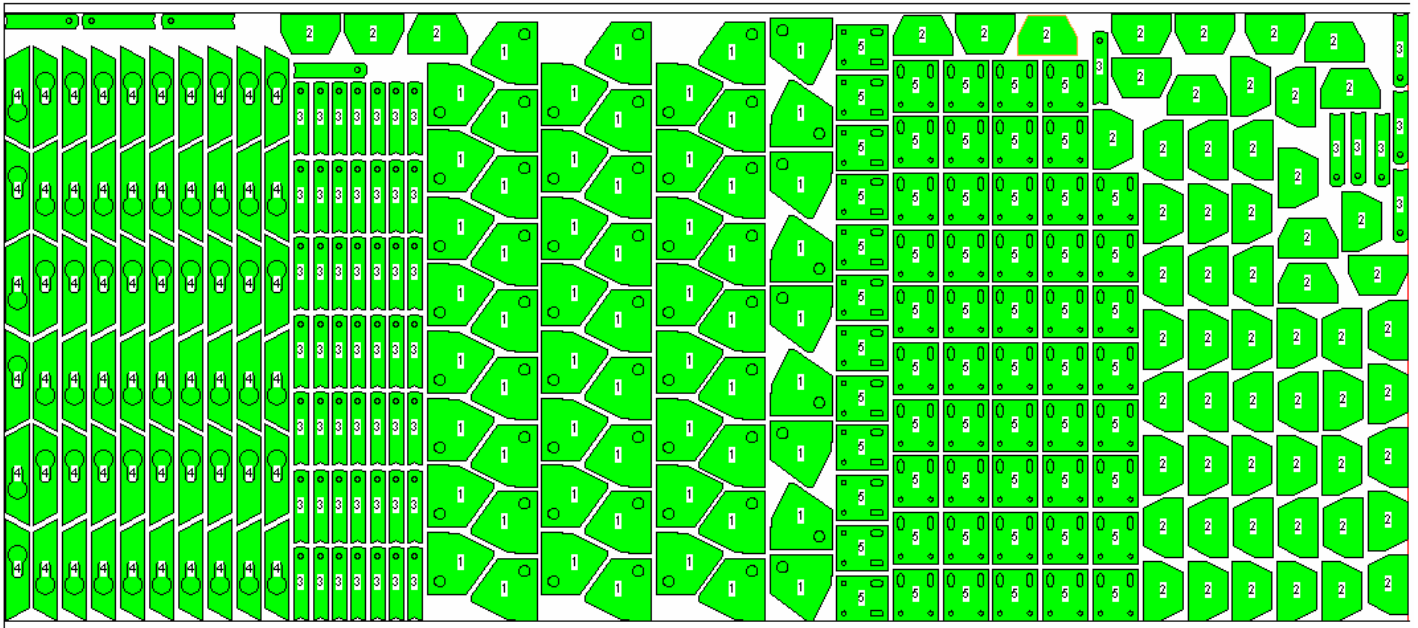


14.11.2008
Длина 298.4см
Рабочая ширина 121.6см
межлекальный зазор - 8 мм
Выпады 27.9%
Лицом вверх
60kom.dst

Режим работы для

- Крупных лекал и малого числа комплектов
- Мелких лекал и большого числа комплектов
- Упорядоченная раскладка одинаковых деталей

Зваривант- Упорядоченная раскладка (для кожгалантереи и ручного раскроя)



Длина 298.4см
Рабочая ширина 121.6см
межлекальный зазор - 8 мм
Выпады 27.9%
Лицом вверх
60kom-p.dst

Режим работы для

- Крупных лекал и малого числа комплектов
- Мелких лекал и большого числа комплектов
- Упорядоченная раскладка одинаковых деталей

Автоматическое создание трассы для передачи раскладок на любые автоматизированные раскройные комплексы

